

Université Ferhat ABBAS Sétif 1

TP Paléontologie

Les Céphalopodes

Présenté par
Mlle CHOUAF .I

Définition

Kephalê: tête

Podos: pied

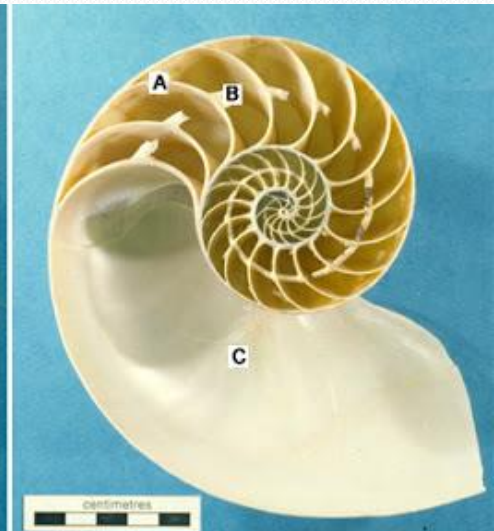
- Renferme les formes les plus connues de fossiles
- Constituent une classe de mollusques exclusivement marins
- Procèdent une coquille cloisonnée unique (**Phragmocône**)
- Généralement enroulée en spirale plane
- La tête est enroulée d'une couronne de tentacules

Classification

- Nautiloïdes
- Bélemnoides
- Ammonoïdes

Nautiloïdes

- La coquille est constituée par une succession de loges que séparent des cloisons .
- Les loges communiquent entre elles par des orifices siphonaux.
- L'animal occupe la dernière loge, les autres loges sont remplies de gaz et servent de flotteur
- La coquille est de type droit (**Orthoceras**) ou spiralé (**Nautilus**)



bélemnnoïdes

Groupe exclusivement fossile

Apparus au primaire et
s'épanouissent à la fin du
secondaire



La coquille est interne comprend 3 parties:

- ❖ Le phragmocône
- ❖ Le proostracum
- ❖ Le rostre



Les Ammonoïdes

Introduction

Ce groupe, géologiquement très important, comprendrait environ 10 000 espèces apparaissaient, il y a plus de 300 M. a. au Dévonien, qui vécurent entre le Dévonien inférieur et la fin du Crétacé.

Définition

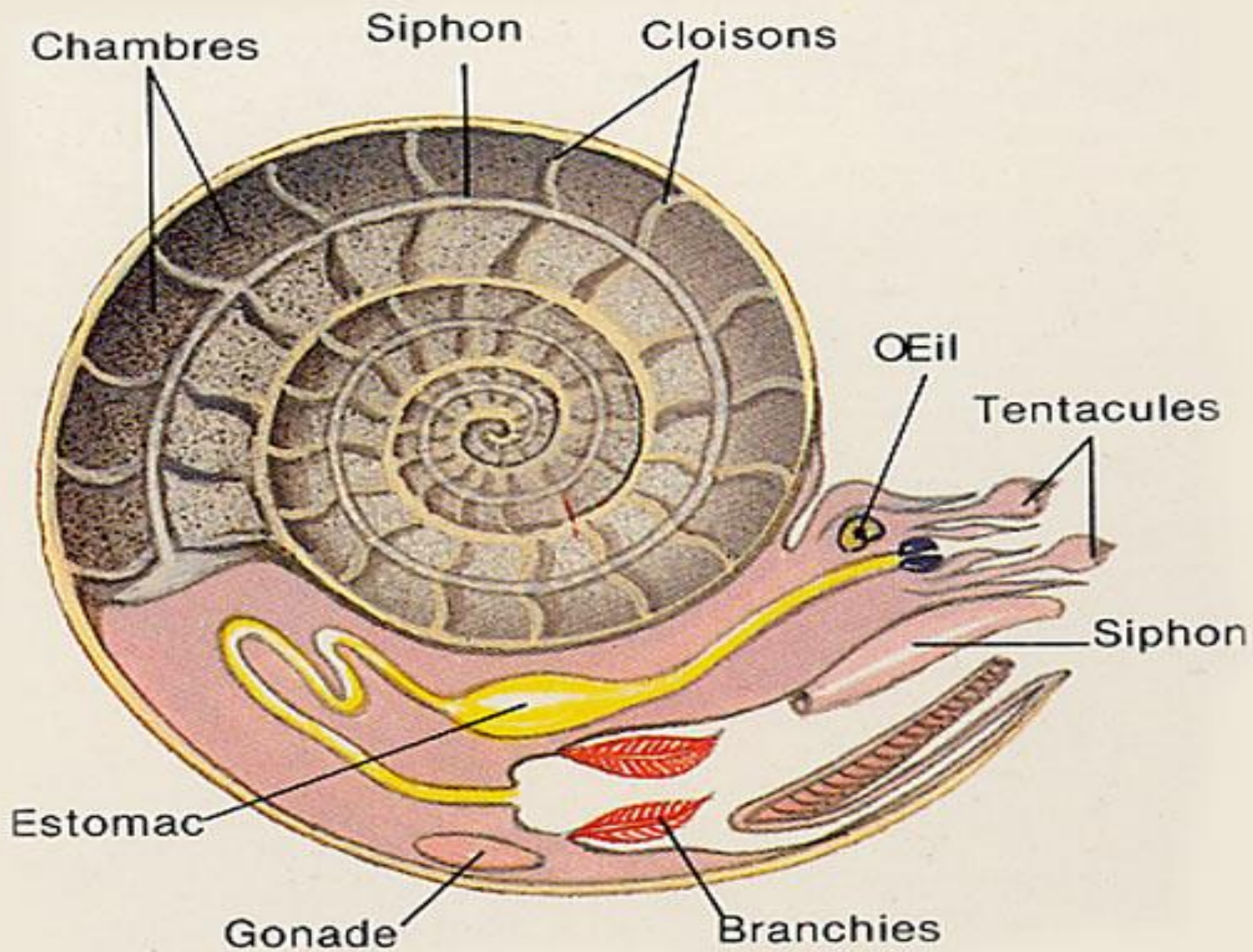
Les Ammonites sont des invertébrés constituant une famille appartenant au Mollusques, à la classe des Céphalopodes
Le corps mou des Ammonites était protégé par une coquille généralement à enroulement spiral serré dont la forme comme d'une corne de bélier.



Description de la coquille des Ammonites

La coquille des Ammonites est du type planispiral c'est-à-dire s'enroule dans un plan autour de la loge initiale (protochonique). Elle est compartimentée en loges successives que séparent des cloisons





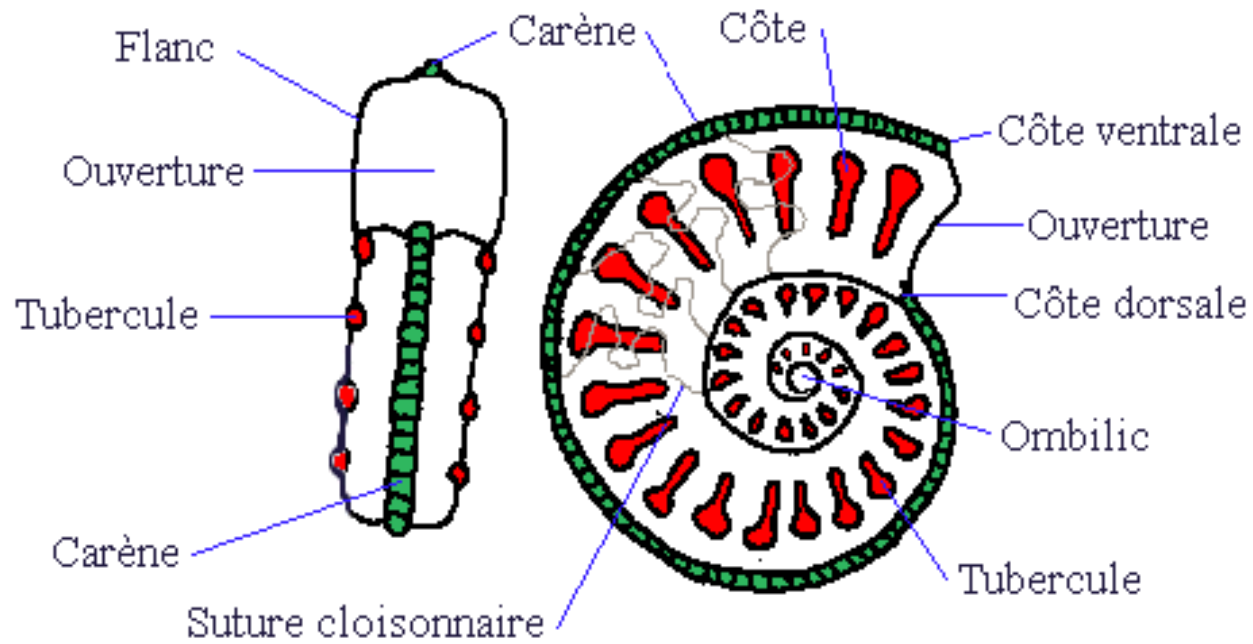




Fig. I : Elements et orientation d'une coquille d'Ammonite



La coquille est constituée de loges dont la dernière était habitée par l'animal, on l'appelle loge d'habitation. Ces loges étaient remplies de gaz pour permettre à l'Ammonite de flotter.



L'animal était relié à la première loge par un siphon traversant les cloisons. La première loge pouvait ainsi se remplir d'eau pour alourdir l'Ammonite et lui permettre de se déplacer verticalement.

Mode de vie

Ces animaux étaient tous marins et pélagiques.

Vivant surtout dans des profondeurs situées entre 50 et 250 m.

La coquille, orientée l'orifice en haut.



Nutrition

Mangeaient du plancton (Diatomées), des petites crevettes ou encore des Algues. Au niveau de la bouche, une lame en forme de langue couverte de dents fonctionnait comme une râpe lors de la prise de nourriture.