

ما هي أسباب مرض السكري



الوراثة



السمنة



الإفراط في الطعام



الضغوط النفسية

الحمل والسكري

هو ارتفاع نسبة السكر في الدم أثناء فترة الحمل وتحدث غالباً في الثلث الثاني أو الثالث من فترة الحمل لذا يجب فحص نسبة السكر في الدم لجميع الحوامل حتى لا تحدث أي مضاعفات بالنسبة للام او الجنين على حد سواء.

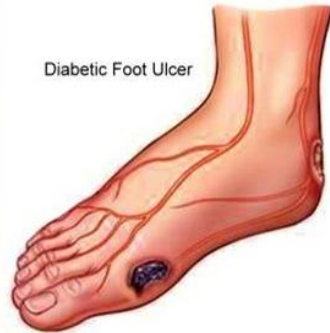


ما هي أعراض مرض السكري

- كثرة التبول
- جفاف الفم والحلق
- نقص الوزن
- الشعور بالتعب لأقل مجهود

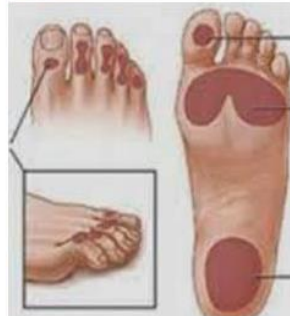


Diabetic Foot Ulcer



إضافة إلى:

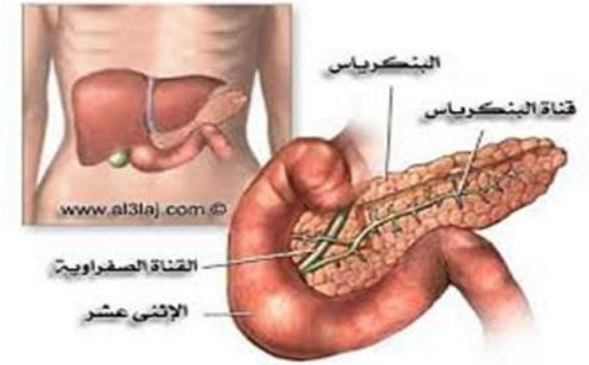
- بطء التآم الجروح



- التهابات جلدية

ما هو تعريف مرض السكري

- يحدث نتيجة لنقص افراز هرمون الانسولين وينتج عنه تأثير في قدرة الجسم على تخزين واستهلاك المواد السكرية



ماهي انواع مرض السكري



النوع الاول

المعتمد على الانسولين ويصيب غالباً الاطفال



النوع الثاني

وهو غير معتمد على الانسولين ويصيب البالغين

جامعة فرحات عباس سطيف1
معهد الهندسة المعمارية و علوم
الأرض

حملة تحسيسية حول مرض السكري



تحت إشراف الدكتورة :
ع.علامة

لتجنب مضاعفات السكري

- أكل الأطعمة الصحية
- ممارسة التمارين الرياضية
- الحصول على وزن مثالي
- بسط ضغط الدم بالعلاج الطبيعي
- الامتناع عن التدخين
- الفشل الكلوي

مضاعفات مرض السكري

- اعتلال شبكية العين
- السكتة الدماغية
- الفشل الكلوي
- تصلب الشرايين
- مشاكل نفسية