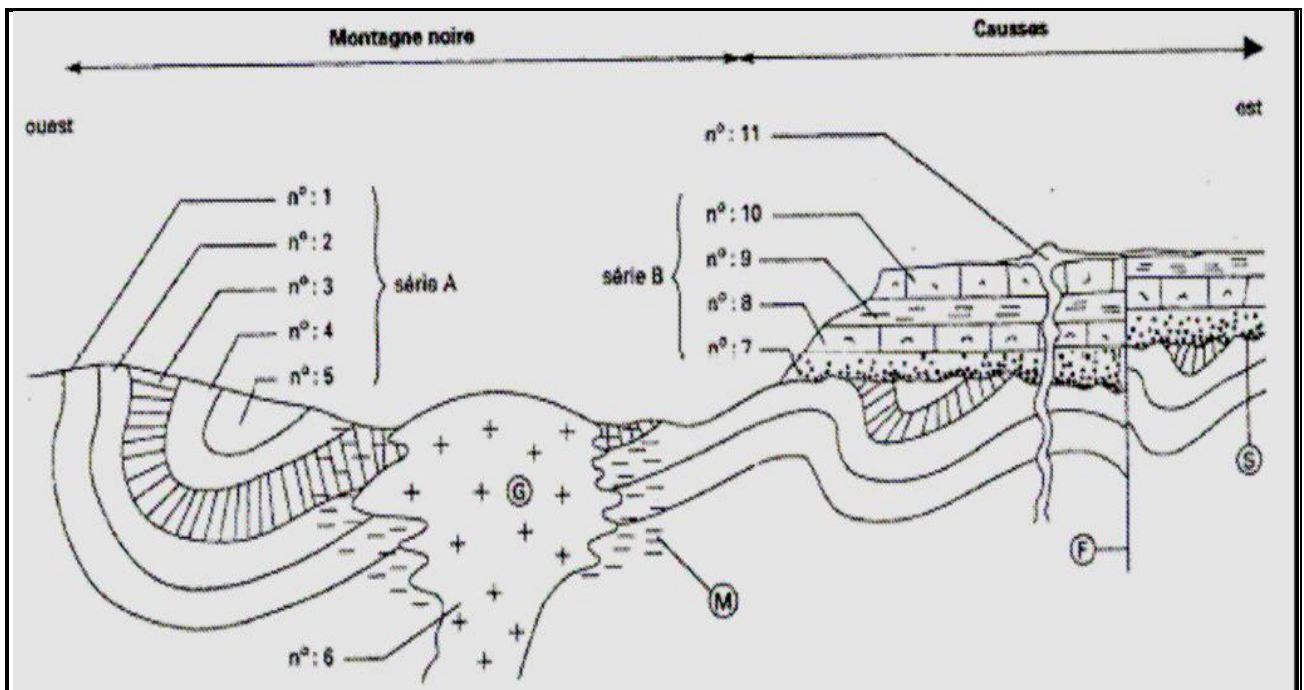


On cherche à retrouver la chronologie des événements géologiques ayant eu lieu dans le secteur de la coupe :

A.) Utiliser les principes de la datation relative pour dater relativement:

- 1* La série sédimentaire B par rapport à la série A.
- 2* Les événements tectoniques suivants par rapport aux séries sédimentaires :
 - a. Le granite intrusif .
 - b. Les plissements.
 - c. La faille.
 - d. Le volcan .



B) Récapituler par ordre chronologique ,tout les événement géologiques

à l'origine de ce secteur